



European Investment Bank

Die EIB in Afrika

Heike Freimuth, Vertreterin der EIB Gruppe in Deutschland
22. November 2021

EIB 10 Leitmerkmale



EU MS sind alleinige Anteilseigner

EU Policy First



In Afrika seit 1963



Multilaterale Bank - AAA Rating

Non-for-profit basierte Finanzinstitution – **keine Zuschüsse**



EU Werte

EU Klimabank



Privatsektor und öffentlicher Sektor

Partnerschaften sind relevant



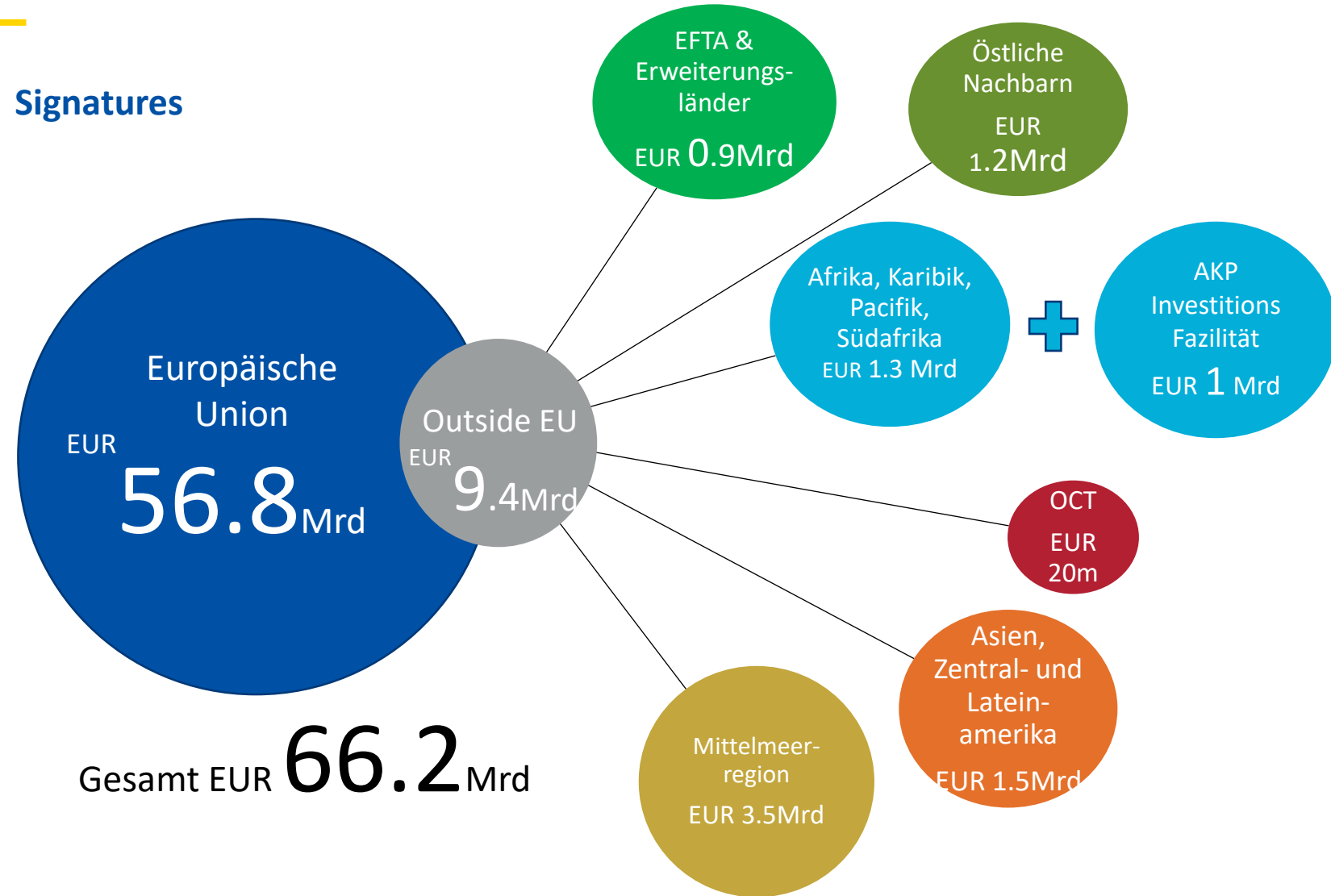
Aktiv in **fragilen** bis hin zu Staaten mit mittlerem Einkommen

Outside EU Financial contributions to SDGs



EIB Geschäftsvolumen 2020

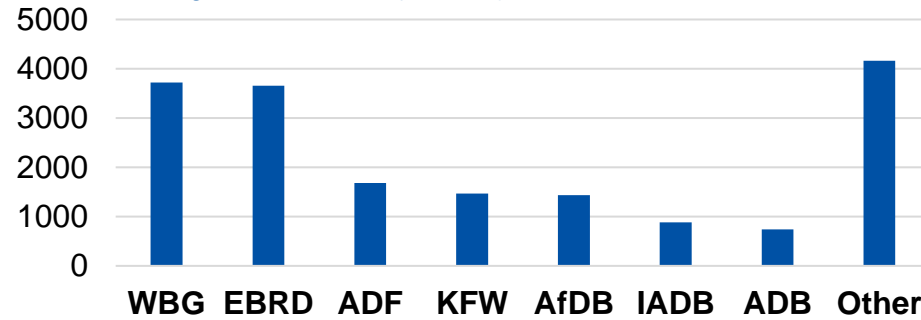
Signatures



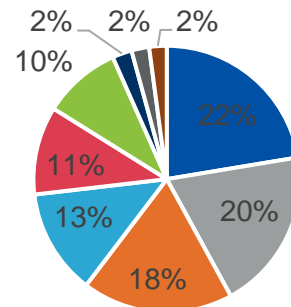
Kooperation mit anderen Entwicklungs-Finanzinstitutionen

Co-Finanzierungen mit DFIs

Unterzeichnungen 2016-2020 (m EUR)

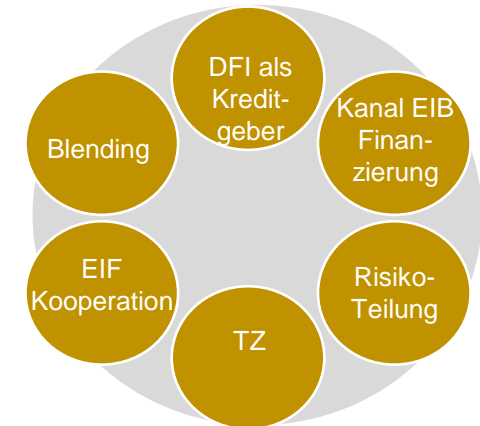


Gemeinsam tätig in..



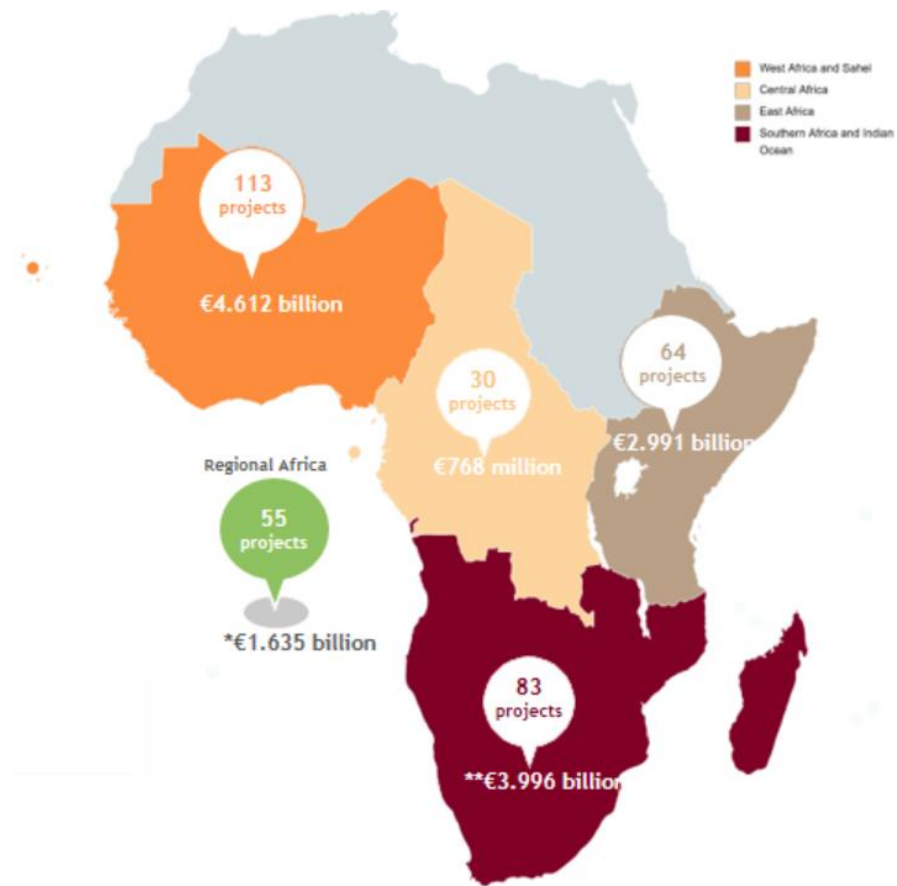
- ACP + OCT States + RSA
- Russia, E.Europe, Sth. Caucasus
- Mediterranean countries
- Asia (excl. Central Asia)
- Latin America
- Candidate countries
- Potential candidate countries
- Central Asia
- EFTA

Andere gemeinsame Aktivitäten:

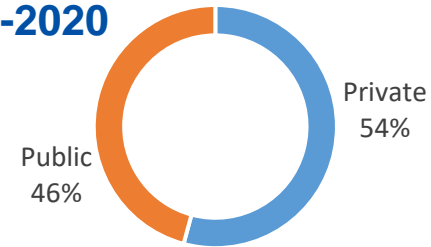


EIB in SSA: 2003-2020 im Überblick

REGIONALE AUFTEILUNG 2003 - 2020



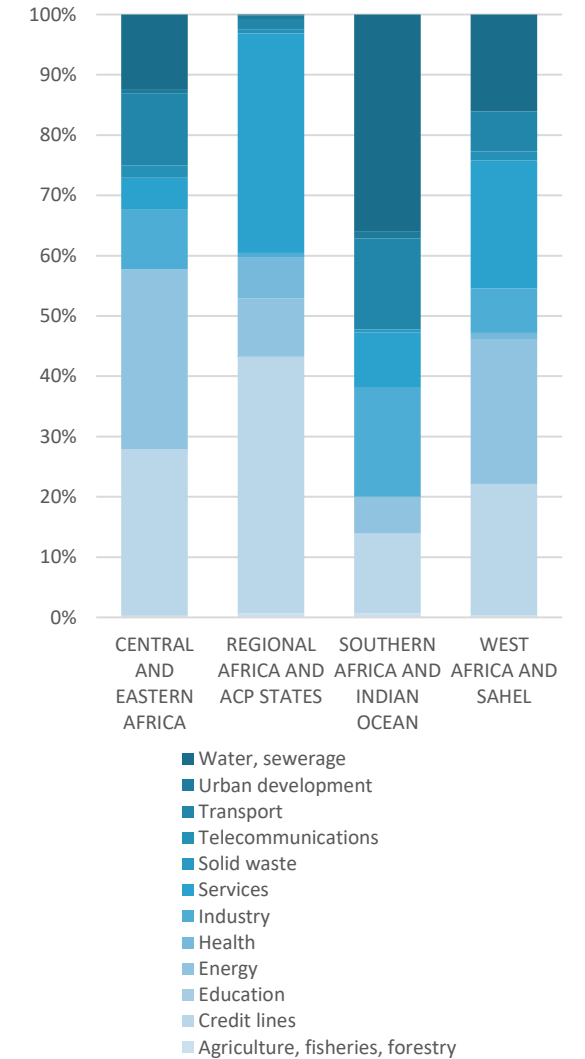
PRIVATSEKTOR VS ÖFFENTL. SEKTOR (SSA) 2003-2020



9 EIB Vertretungen auf dem Kontinent

- Nordafrika – Rabat, Tunis, Kairo
- Westafrika – Abidjan, Côte d'Ivoire
- Zentralafrika – Yaoundé, Kamerun
- Südliches Afrika – Pretoria, Südafrika
- Ostafrika – Nairobi, Kenia
- Vertretung bei der Afrikanischen Union – Addis Ababa, Äthiopien
- Desk office – Dakar, Senegal

Aufteilung nach SEKTOR und REGION 2003 - 2020



Flexibel und pro-aktiv



Gesundheit, Covid-19 Pandemie, Team Europe



Finanzierungen Klimawandel und grüne Energie



Fluchtursachenbekämpfung, Stärkung von Resilienz



Sustainability Awareness Bonds



Partnerschaft mit IFIs, UN, NGOs und philanthrop.
Akteuren



Besonderer Fokus auf Digitalisierung: D4D Hub



Unterstützung von women's economic empowerment
und gender equality

Wie erreichen wir das: eine flexible Toolbox



Massgeschneiderte Unterstützung für entwicklungspolitische Wirkung

➤ Mischung mit Zuschüssen von EUKOM, Mitgliedsstaaten und anderen Gebern:

- ▶ Zuschüsse, TZ und Finanzinstrumente
- ▶ **EUR 149m für Subsahara-Afrika** in 2020

➤ TZ Programme:

- ▶ Kapazitätserweiterung
- ▶ Unterstützung für kleine und Kleinstunternehmen
- ▶ Vorbereitung und Durchführung von öffentlichen Infrastrukturprojekten

Unterstützung der Finanzsektorentwicklung via der EIB-IWF Capacity Development Partnership:

- ▶ Gemeinsame online Kurse zu Financial Development and Financial Inclusion
- ▶ Beitrag zu den African Regional Technical Assistance Centers und dem Financial Sector Stability Fund

Projektbeispiel Ghana:

2x Challenge Financing for Women initiative - PEG Ghana

- ▶ Video file:

<https://drive.google.com/file/d/1lO7o2dltNNotaAy8dNkKRlcUXVAmgrML/view?usp=sharing>

- ▶ YT link: <https://youtu.be/-iFLosENw0A>

Team Europe liefert - COVAX

Innovative Partnerschaft für **fairen und zeitnahen Zugang** zu Impfstoffen

EUR 400 Mio EIB Finanzierung zusätzlich zu einem EUR 100 Mio EU Zuschuss für die **Mobilisierung von bis zu einer Milliarde COVID-19 Impfdosen für Niedrig- und Mittlere Einkommen-Länder**



- EIB und EUKOM Finanzmittel unterstützen die **faire Verteilung der SARS-CoV-2 Impfstoffe**
- Impfstoff-Roll-out in 35 Ländern in Afrika und den südlichen Nachbarländern der EU bisher
- Beitrag zu **SDG 10** (Reduced Inequalities), **verbesserte Gesundheits und Ernährungsversorgung**, zu längeren und gesünderen Lebensbedingungen, also **SDG 3** (Good Health and Well-Being) und auch Beitrag für bessere Rahmenbedingungen für Mädchen und Frauen **durch bessere Gesundheitsversorgung** mit dem Erreichen von **gleichem Zugang zu Impfstoffen für Mädchen und Jungen, direkter Beitrag zu SDG 5** (Gender Equality)

Impact matters – entwicklungspolitische Wirkung als Leitprinzip

- Enge Koordinierung mit EUKOM und EAD vor Ort
- Gesamtheitliche Projektkonzipierung
- Selektive Projekt- und Projektträgerauswahl
- Zusammenarbeit mit komplementären Partnern
- TZ als projektvorbereitende und –begleitende Massnahme

Ab 1. Januar 2022: Start der EIB Development Branch

- ***Ausgliederung als eigener Geschäftsbereich mit eigener Leitung***
- ***Advisory Group for Development mit Vertretern der EU und der MS***
- ***Stärkung der Präsenz vor Ort***
 - ***Verstärkung der entwicklungspolitischen Wirkung***